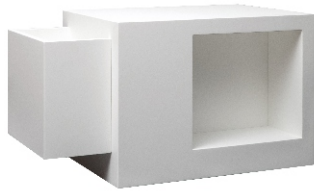


## Panca modello GOLD



Il modello GOLD ha la forma di un parallelepipedo.

La caratteristica che lo contraddistingue è la capacità di permettere un cambio di orientamento al sistema modulare di panche. Sulla faccia anteriore troviamo un vano sporgente mentre sulle due facce laterali ci sono delle cavità tali da permettere l'incastro trasversale con le altre panche.

La panca *Gold* si può avere con finitura laccata opaca e in diverse colorazioni. Si può completare con due accessori, il *divisorio* e il *cuscino*.

**Colori:** Rosso



Bianco

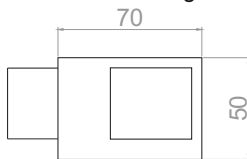


Nero



elemento	rivestimento	materiale
<b>struttura</b>	mdf	mdf
<b>frontale</b>	mdf	mdf
<b>sponde</b>	mdf	mdf
<b>fondo</b>	mdf	mdf
<b>piano</b>	mdf	mdf
<b>zoccolo</b>	mdf	mdf
<b>cassetti</b>	*****	*****
<b>ferramenta</b>	scivolo con feltrino	pvc

Side view -bench *gold*



**Nome commerciale prodotto:** GOLD

**Identificazione del preparato Nome commerciale:**

Pannello di fibre di legno a media densità Pannello MDF (Medium Density Fibre board)

**Finitura:** Laccato con solventi ad acqua

**Spessore del film secco:** Da 6 a 20 (*um*)

**Grado di brillantezza:** 5 glos effetto testurizzato

**Colle:** Colla vinilica

**Peso:** 38,5 kg.

**Istruzioni di uso e manutenzione:**

Per la pulizia si consiglia di utilizzare un panno umido (pelle Daino).

Evitare assolutamente l'impiego di solventi e/o abrasivi.

Per lo smaltimento affidarsi a aziende specializzate nel trattamento di rifiuti ingombranti.

È fatto divieto di eliminare il prodotto per combustione poiché verrebbero sprigionate sostanze dannose per l'uomo e l'ambiente.

Front view- bench *gold*

